

HAUT-PARLEURS PLAFOND

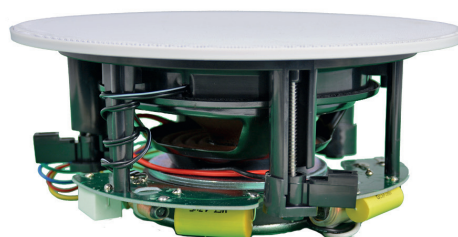
CSL 630

NOUVEAUTÉ

2 VOIES

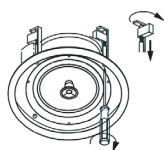
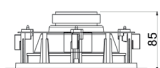
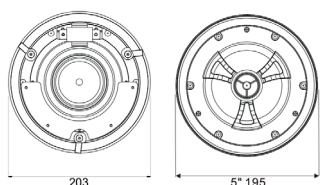
20 W

100 V



DESCRIPTION

- Haut-parleur de plafond 2 voies encastrable 20 W qui s'intègre dans tous lieux publics.
- Montage simple et rapide, grille plate et aimantée en métal, contour ABS.
- Idéalement utilisé pour réaliser des installations économiques et de qualité



CARACTÉRISTIQUES

	CSL 630	CSL 630 N
Type	Haut-parleur plafond 2 voies	
Coloris	Blanc	Noir
Matière	Grille plate et aimantée en métal	
Haut-parleur	12 cm	
Pression acoustique	91 dB / 1 W / 1 m	
Bande passante	80 - 20 000 Hz	
Angle ouvert	180°	
Surface ouverte	À 4 ou 5 m de haut : 65 à 100 m ²	
Puissance ligne 100 V	20 W - 10 W - 5 W	
Impédance 100 V	8 Ω	
Branchement	Sur fils	
Dimensions (Ø x h)	Ø 203 x 85 mm	
Poids	2,30 kg	
Diamètre encastrement	Ø160 mm	

DÉSIGNATIONS MODÈLES

Haut-parleur plafond 2 voies blanc	CSL 630 (code 02285)
Haut-parleur plafond 2 voies noir	CSL 630 N (code 02350)